

(技術研修)機械装置等の開発における課題抽出実践セミナー

平成 26 年 2 月 5 日

株式会社沖縄 TLO

株式会社沖縄 TLO では「(沖縄県委託事業) オキナワものづくりネットワーク構築事業」を実施しております。本事業では、県外に依存している製造装置開発や装置メンテナンス等の県内化を促進すると同時に、県内のものづくり系企業の競争力の強化を推進しております。

このたび本県の技術基盤向上に資する技術研修として、県内ものづくり系企業の経営者および技術者を対象とした「機械装置等の開発における課題抽出実践セミナー」を開催いたします。製造現場での多くのプロジェクト経験を有する技術者を講師としてお招きし、新たな機械装置開発や技術開発の構想設計段階における課題抽出から方向性検討までのプロセスおよび注意点等について、参加者とのディスカッションを交えながらご指導いただきます。県内のものづくり企業等関係者の皆様には、奮ってご参加いただきますようご案内申し上げます。

1. 日 時 平成 26 年 2 月 27 日 (木) 13:00~17:30

2. 会 場 琉球大学産学官連携推進機構棟 201 研修室 (西原町字千原 1 番地)

3. 内 容 (テーマ) 機械装置等の開発における課題抽出実践セミナー
(実施) 株式会社ワールドテック

(内容) 新たな機械装置開発や技術開発の構想設計段階における、課題抽出から方向性検討までのプロセスおよび注意点等について確認する

(講師) 山下 博久 氏

～プロフィール～

株式会社デンソー (愛知県) にて設備機器等の設計から監理部門まで幅広く経験した後、株式会社デンソー勝山 (岡山県) 代表取締役社長を経て、現在は、子ども達にモノづくりの楽しさを教える活動に取り組んでいる。

4. 対 象 県内ものづくり系企業の経営者、設計技術者等

- ・機械装置や設備等の企画や設計製造に携わる者
- ・最終商品から部品等の企画や設計製造に携わる者
- ・企業間連携や技術開発プロジェクトに参加する者
- ・公的研究資金への提案応募を検討している者

5. 定 員 15 名程度

6. 参加費 無料

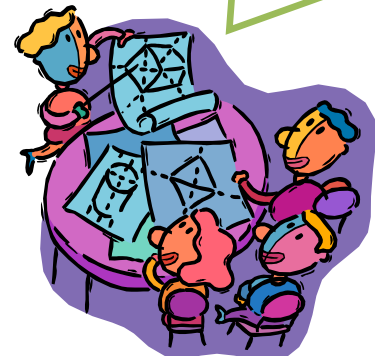
7. 申込期限 平成 26 年 2 月 24 日 (月) 17:00 まで

< 問い合わせ先 > 株式会社沖縄 TLO (石川、大城、美里、田場)

TEL : 098-895-1701 FAX : 098-895-1703

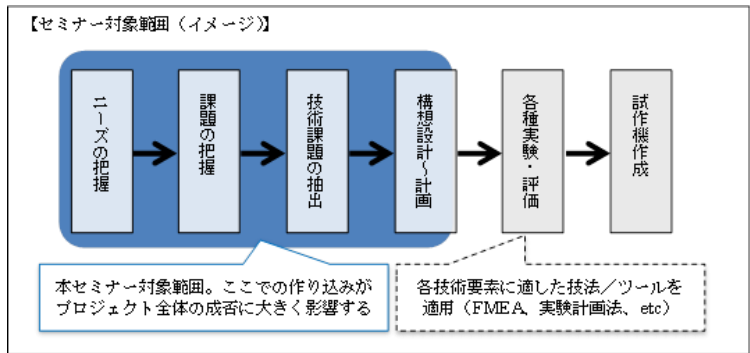
Mail : mono1@okinawa-tlo.com

これから新たな機械装置等の開発に着手することを検討されている方に、是非参加していただきたい内容になります。



セミナー概要

県内のもづくり系中小企業は、本県の市場規模からも小ロットもしくは1個づくりの機械装置等の開発を行っている。このような状況下では、綿密な計画や事前検証が不十分なまま開発に着手することとなり、多くの手戻り等の不具合も発生している。本セミナーでは構想設計に落とし込むまでのプロセスの重要性を再認識すること



で、効果的な開発活動の実現を図る。まず基本的な課題抽出や対策検討の着眼点を示唆したうえで、実際の開発事例をもとにディスカッションを行い、最終的な総括を行う。（以下、ワールドテック社の講座解説より）

『機械装置の開発設計における、ニーズの確認から最初の構想設計までの取り組み方について

- ①お客様のこのようなものが欲しいとのニーズを間違いなく把握し
- ②把握したお客様の情報を、製造側の立場の言葉に置き換える
- ③それが、設計目標値で、
 - ・設備にどのような機能を持たせるか、性能、精度などはいかに設定するか？方式、方法は？
 - ・コストはいくらを狙うか、大きさ、重さは、耐久性は
 などをしっかり検討し決定する。この見極めを適当にやると、あとで苦労します。特に中小企業は、費用時間の制約で見切りスタートすると、手戻りや儲からないこととなります。
- ④詳細な設計段階も、図面を書くまでの検討にいかにか工数をさくかが大切で、走りながら検討することが多くなると失敗します。』

（ 申 込 票 ）

技術研修「機械装置等の開発における課題抽出実践セミナー」申込票

企業名			連絡先 (TEL)
No	氏 名	所属／役職等	E-mailアドレス (任意)
1			
2			
3			

日時：平成26年2月27日（木）13:00～17:30

会場：琉球大学産学官連携推進機構棟201研修室

※切り取らずそのままFAXもしくはメール添付にて提出願います

※申込期限 2月24日（月）17:00まで

<問い合わせ先>株式会社沖縄TLO
 担当：石川、大城、美里、田場
 TEL：098-895-1701 FAX：098-895-1703
 Mail：monol@okinawa-tlo.com

