



# 工芸従事者向け

## 商品力を上げる！お客様とつながる！

実践

# セルフプロデュース工芸研修

この研修は工芸従事者一人一人が自立・発展するために、企画力や表現力、発信力を身に着けると共にネットワークを拡げていく、県主催の人材育成プログラムです。



## 公募要項

説明会にご参加ください！

講師のご紹介や、出店予定の展示会、カリキュラムの流れを説明します。  
※説明会のご案内は裏面へ記載しています。

研修費無料

研修を受けたり、展示会の出展のための費用は掛かりません。  
必要に応じて、一部開発や展示のための支援があります。

研修場所

おきなわ工芸の杜 多目的室  
〒901-0241 沖縄県豊見城市豊見城1114-1



### 基礎をしっかり固め、 より良いスタートアップを図る

#### 基礎コース

6～3月[全30回]

- ・商品力を上げる計画づくりと販売の基礎を学ぶ
- ・新たなブランドを構築し、商品の魅力をお客さまへ伝える
- ・展示会や販売会の流れを理解し、集客方法を学ぶ
- ・協力し合う仲間を作る



ブランド力を高めるワークショップ



集客と展示会のノウハウを学ぶ

研修期間

令和5年6月28日～令和6年3月14日  
月2～4回(全30回)

定員

12名

### 更なるビジネス強化を行い、 自立を図る

#### 強化コース

6～11月[全17回]

- ・売り上げを伸ばす計画作りと販売実践力アップ
- ・現ブランドの課題解決を図り、商品力を強化する
- ・SNS発信強化とネットリサーチ方法を学ぶ
- ・ビジネスネットワークをつくる



発信力を高める、実践的な演習



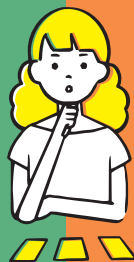
売上をのばすための計画作り

研修期間

令和5年6月28日～令和5年11月22日  
月1～4回(全17回)

定員

若干名



## 公募期間

令和5年4月25日(火)～6月1日(木)

応募書類提出期限  
13:00締切

郵送やメールも時間内必着でお願いします。

## 説明会

研修内容の説明と、応募方法についての説明・相談をお受けします。  
前日の17時までに電話かメール又は説明会申込フォームよりお申し込みください。  
※説明会に参加が難しい場合は、個別対応も行っておりますのでご連絡ください。

日時: 第1回 説明会 令和5年5月10日(水) 14:00～15:30

第2回 説明会 令和5年5月25日(木) 14:00～15:30

場所: おきなわ工芸の杜 多目的室

〒901-0241 沖縄県豊見城市豊見城1114-1

説明会申込フォーム



TEL: 098-987-0467 (おきなわ工芸の杜指定管理室内/担当:我那覇、仲間、大城)

Mail: kougei.sp@gmail.com

## 応募資格

強化コース

基礎コース

- 沖縄県内の工芸従事者(金細工や工芸縫製なども含みます。不明な方はお尋ねください)
- 新しい価値商品の創造を希望し、工芸活動に活かしていきたい方
- カリキュラムすべてに、参加が可能な方(交通費は各自負担)
- 事業終了後も、状況報告などの協力ができる方
- 強化コース希望者は基礎研修修了と同等スキルを持つ方  
(商品コンセプトが明確であり、既にファンづくりの発信をしている)※詳しくは説明会にて

## 応募の流れ

- ① 基礎コース、強化コースのどちらかを選択、下記から指定のフォーマットを入手し必要事項を記入してください。

サイトからダウンロードする

サイトからダウンロードしてください  
(www.okinawa-tlo.com)



メールで請求する

kougei.sp@gmail.comへメールをお送りください。

事務局で直接もらう

(株)沖縄TLO おきなわ工芸の杜 指定管理室で指定フォーマットを直接受け取ることができます。

- ② 応募書類を下記のお問合せ・応募受付へ直接お持ちいただくか郵送もしくはメールでお送りください。  
**6月1日(木) 13:00必着でお願いします。**
- ③ 一次審査の結果を電話かメールでお知らせします。
- ④ 一次審査を通過した方へ、二次審査前日までに、面接時間を電話かメールでお知らせします。

## 審査

一次審査(書類) 令和5年6月13日(火)

二次審査(面接) 令和5年6月20日(火) ※後日時間を連絡します

場所: おきなわ工芸の杜 多目的室

## お問い合わせ・応募受付

株式会社 沖縄TLO (おきなわ工芸の杜内事務局)

〒901-0241 沖縄県豊見城市豊見城1114-1

TEL: 098-987-0467 (担当:我那覇、仲間、大城)

Mail: kougei.sp@gmail.com

開館時間 9:00～18:00  
休館日 月曜日