



新たな事業展開を支える
2つのステージ

大学等の研究成果を活用

県内大学等の 研究成果活用に向けた 可能性検討補助金

～ビジネスとしての可能性を模索～

可能性検討ステージ

補助額上限：280万円

補助率：8/10

事業期間：1年度（～令和9年2月末）

採択件数：5件程度

<取組事例>



特許侵害調査



市場ニーズ
調査



技術の
優位性確認

～性能や技術的課題を実環境下で検証～

事業化検証ステージ

補助額上限：480万円/年

補助率：8/10

事業期間：最大2年度（～令和10年2月末）

採択件数：5件程度 ※継続審査あり

<取組事例>



試作
(プロトタイプ開発)



実証データの
蓄積



性能調査

大学の技術や知見を活かして事業化・製品改良等の検証・実証
に取り組む企業をコーディネーターが伴走支援します！



対象事業者



☑ 県内に事業所を有し、または有する見込みのある企業等

☑ または当該企業等で構成される共同体

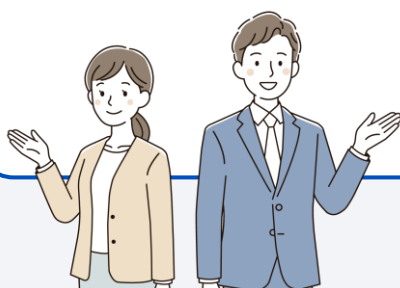
※企業等にはNPO法人、公益財団法人、一般社団法人、協同組合等の法人を含みます

公募期間

令和8年4月21日（火）～6月17日（水）

【重要！】事前相談申込締切：6月3日（水）/応募には事前相談が必須です

沖縄TLOでは、
県内大学等の研究シーズと企業ニーズとのマッチング、
課題整理、目指す成果の明確化など、
プロジェクトの立ち上げ段階からサポートしています。
まずはお気軽にご相談ください。




【事務局】株式会社沖縄TLO（琉球大学産学官連携棟3F）
Email：fs1@okinawa-tlo.com / TEL：098-895-1701


補助対象経費

I. 労務費

補助事業の実施に直接従事する従業員等の給与・賃金


 算定方法1：実績単価計算（年間総支出に基づく）


 算定方法2：健保等級単価（国が定める等級単価表を使用可能）

 経理事務や報告書作成の時間は対象外

II. 委託費


申請者以外の参加機関等に委託して実施する可能性検討、及び事業化検証に係る経費

 調査・分析・試験・試作・評価等の外部委託費


 大学等との共同研究に係る費用はここに含む

III. その他経費

 消耗品費（税込10万円未満、または期間内に費消）

 旅費 旅費、会議費（飲食費を除く）、外注費（データ分析等）

 大学等の知財使用料、専門家への相談料

 経費も含めて、審査の対象です。ご不明な点は、事前相談にてコーディネーターへご相談ください

研究成果の活用イメージ（例）

以下は一例です。分野を問わず幅広くご活用いただけます。

可能性検討ステージ

バイオ・食品・ヘルスケア分野

沖縄独自の作物由来成分に関する大学等の研究成果を活用し、サプリメントとしての製品化に向けた市場調査、法規制上の課題整理、機能性の検証を行う。

製造・ものづくり・エネルギー分野

大学発の新制御技術を精密装置へ応用するため、大学との共同研究を通じて、既存技術と比較した優位性の検証を行う。

情報通信（IT・AI）分野

大学等が開発した新しい画像認識アルゴリズムについて、既存の物流システムへの導入メリットや、市場競合と比較した優位性の検証を行う。

事業化検証ステージ

バイオ・食品・ヘルスケア分野

工場での試験製造を通じて量産化プロセスの確立を進めるとともに、モニター調査やデータ蓄積による機能性の検証を行う。

製造・ものづくり・エネルギー分野

実際の使用環境を想定したプロトタイプを作成し、第三者機関での性能評価を行う。あわせて、事業化を見据えた知的財産の整理や出願検討を行う。

情報通信（IT・AI）分野

アルゴリズムを組み込んだプロトタイプアプリを開発し、実際の倉庫現場で認識精度や処理スピードの実証実験を行う。

お問合せ・公募情報

事前相談期間中に提案内容の整理・具体化をサポートします

株式会社沖縄TLO

TEL：098-895-1701

E-mail：fs1@okinawa-tlo.com

公募要領・提案様式のダウンロードはこちら▶

<https://www.okinawa-tlo.com/news/r80421/>

